

酒仙茅配方颗粒

Jiuxianmao Peifangkeli

【来源】 本品为石蒜科植物仙茅 *Curculigo orchoides* Gaertn. 的干燥根茎经炮制并按标准汤剂的主要质量指标加工制成的配方颗粒。

【制法】 取酒仙茅饮片 4300g，加水煎煮，滤过，滤液浓缩成清膏（干浸膏出膏率为 13%~23%），加入辅料适量，干燥（或干燥，粉碎），再加入辅料适量，混匀，制粒，制成 1000g，即得。

【性状】 本品为棕黄色至黄棕色颗粒；气微，味微苦、辛。

【鉴别】 取本品 0.5g，研细，加乙醇 10ml，超声处理 30 分钟，滤过，作为供试品溶液。另取仙茅对照药材 1g，加水 50ml，煎煮 30 分钟，滤过，滤液蒸干，残渣加乙醇 2ml 使溶解，作为对照药材溶液。再取仙茅苷对照品，加乙醇制成每 1ml 含 0.2mg 的溶液，作为对照品溶液。照薄层色谱法（中国药典 2020 年版通则 0502）试验，吸取上述三种溶液各 15 μ l，分别点于同一硅胶 G 薄层板上，以二氯甲烷-丙酮-甲酸（5:2:1）为展开剂，展开，取出，晾干，喷以 4% 香草醛的 10% 硫酸乙醇溶液，在 105℃ 加热至斑点显色清晰，置日光下检视。供试品色谱中，在与对照药材色谱和对照品色谱相应的位置上，显相同颜色的斑点。

【特征图谱】 照高效液相色谱法（中国药典 2020 年版通则 0512）测定。

色谱条件与系统适用性试验 以十八烷基硅烷键合硅胶为填充剂（ZORBAX SB-Aq 4.6mm \times 250mm, 5 μ m 或效能相当的色谱柱）；以乙腈为流动相 A，以 0.1% 三氟乙酸溶液为流动相 B，按下表中的规定进行梯度洗脱；流速为每分钟 0.8ml；柱温为 30℃；检测波长为 220nm。理论板数按仙茅苷峰计算应不低于 3000。

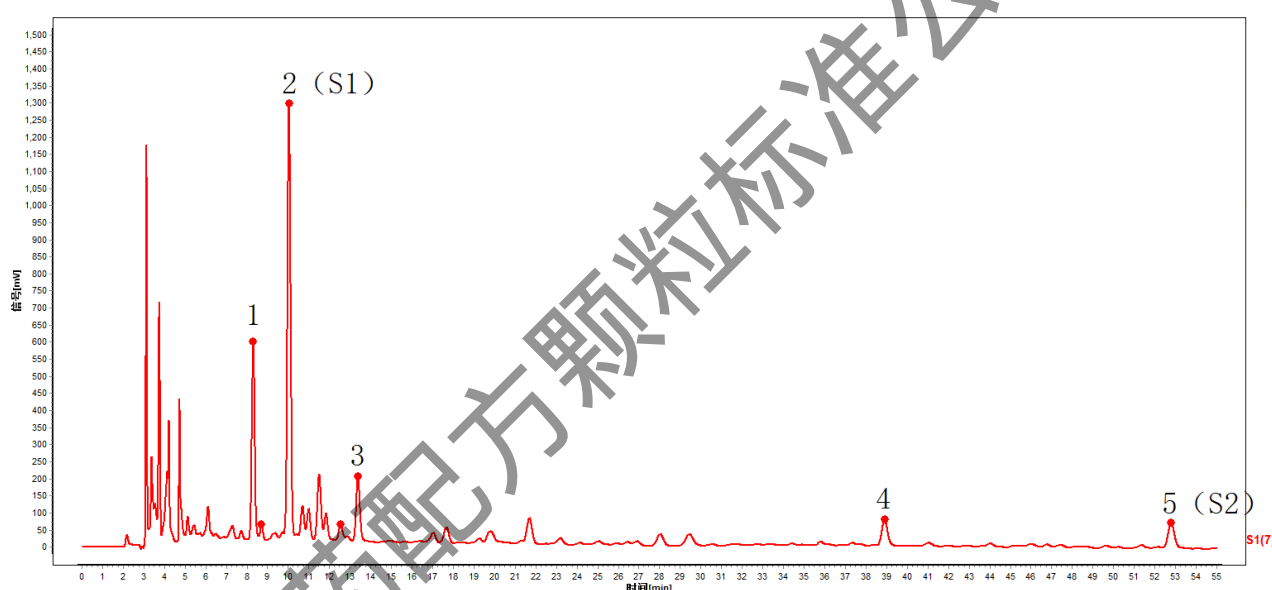
时间（分钟）	流动相 A（%）	流动相 B（%）
0~13	8→11	92→89
13~18	11→12	89→88
18~23	12	88
23~28	12→14	88→86
28~38	14→17	86→83
38~50	17→20	83→80
50~55	20→30	80→70

参照物溶液的制备 取仙茅对照药材 1g，置具塞锥形瓶中，加 75% 甲醇 10ml，密塞，超声处理（功率 600W，频率 40kHz）30 分钟，放冷，摇匀，滤过，取续滤液，作为对照药材参照物溶液。另取苔黑酚葡萄糖苷对照品、仙茅苷对照品适量，精密称定，加甲醇制成每 1ml 各含 70 μ g 的混合溶液，作为对照品参照物溶液。

供试品溶液的制备 取本品适量，研细，取 0.5g，置具塞锥形瓶中，加 10% 乙醇 10ml，密塞，超声处理（功率 600W，频率 40kHz）30 分钟，放冷，滤过，取续滤液，即得。

测定法 分别精密吸取参照物溶液与供试品溶液各 10 μ l，注入液相色谱仪，测定，即得。

供试品色谱中应呈现 5 个特征峰，并应与对照药材参照物色谱中的 5 个特征峰保留时间相对应，其中峰 2、峰 5 应分别与相应对照品参照物峰保留时间相对应，与苔黑酚葡萄糖苷对照品参照物峰相应的峰为 S1 峰，计算峰 1、峰 3 与 S1 峰的相对保留时间；与仙茅苷对照品参照物峰相对应的峰为 S2 峰，计算峰 4 与 S2 峰的相对保留时间。其相对保留时间应在规定值的 \pm 10%范围之内。规定值为：0.82（峰 1）、1.34（峰 3）、0.74（峰 4）。



对照特征图谱

峰 2（S1）：苔黑酚葡萄糖苷；峰 5（S2）：仙茅苷

色谱柱:ZORBAX SB-Aq, 4.6mm \times 250mm, 5 μ m

【检查】应符合颗粒剂项下有关的各项规定(中国药典 2020 年版通则 0104)。

【浸出物】 照醇溶性浸出物测定法（中国药典 2020 年版通则 2201）项下的热浸法测定，用乙醇作溶剂，不得少于 24.0%。

【含量测定】 照高效液相色谱法（中国药典 2020 年版通则 0512）测定。

色谱条件与系统适用性试验 以十八烷基硅烷键合硅胶为填充剂；以乙腈-0.1%磷酸溶液（21:79）为流动相；检测波长为 285nm。理论板数按仙茅苷峰计算应不低于 3000。

对照品溶液的制备 取仙茅苷对照品适量，精密称定，加甲醇制成每 1ml 含 70 μ g 的溶液，即得。

供试品溶液制备 取本品适量，研细，取约 0.5g，精密称定，置具塞锥形

瓶中，精密加入 70% 甲醇 10ml，密塞，称定重量，加热回流 1 小时，放冷，再称定重量，用 70% 甲醇补足减失的重量，摇匀，滤过，取续滤液，即得。

测定法 分别精密吸取对照品溶液与供试品溶液各 10 μ l，注入液相色谱仪，测定，即得。

本品每 1g 含仙茅苷（ $C_{22}H_{26}O_{11}$ ）应为 0.60mg \sim 3.20mg。

【规格】 每 1g 配方颗粒相当于饮片 4.3g

【贮藏】 密封。

吉林省中药配方颗粒标准公示稿